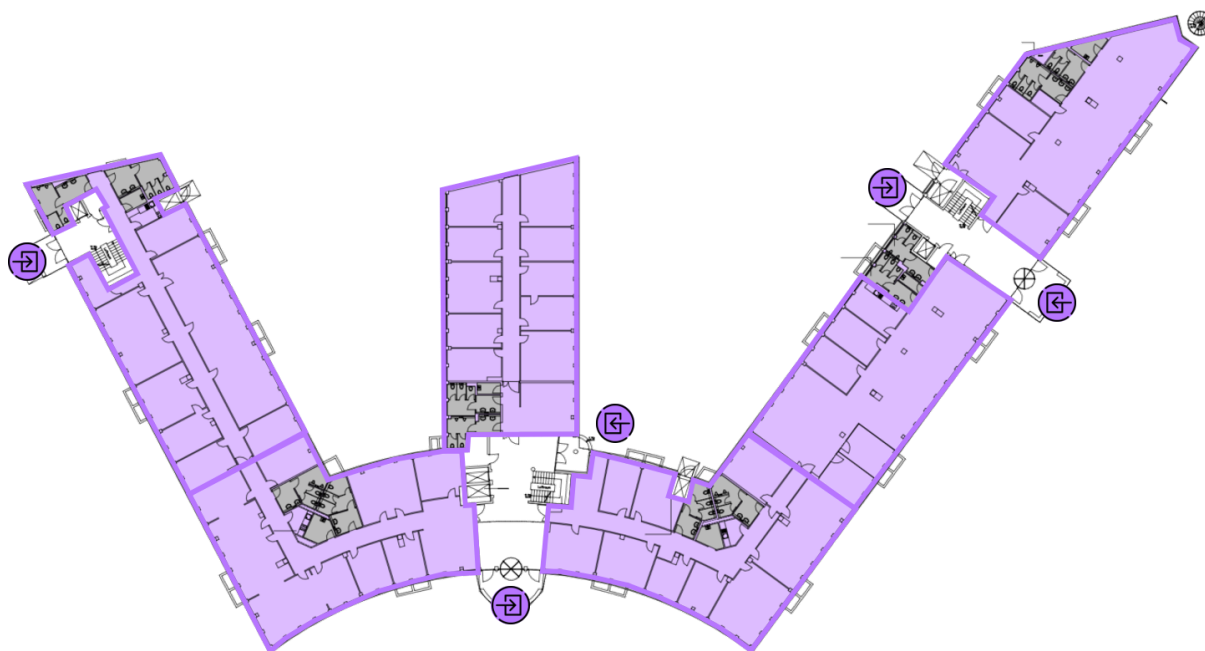


GEWERBE & OFFICE LOFTS

FOURTYFIVE

MIETEINHEITEN ERDGESCHOSS

ca. 2.700 m² exklusive Mietfläche (BGF) zzgl. anteiliger Gemeinschaftsfläche



- Hauptzugang über die Ludwigstraße 45
- weitere vier Nebeneingänge
- unterteilbar in sechs Flächeneinheiten
- hoher Fensterflächenanteil
- Raumhöhe 3,0m
- Rastermaß 1,80m

Kontakt

AUREPA Management AG

+49 (0)89 544 799 60

mail@five2nine.info